

# SEOUL NATIONAL UNIVERSITY HOSPITAL

Beyond Excellence



미션  
MISSION

서울대학교병원은 세계 최고 수준의 교육, 연구, 진료를 통하여  
인류가 건강하고 행복한 삶을 누릴 수 있도록 한다.

비전  
VISION

- 최상의 진료로 가장 신뢰받는 병원
- 생명의 미래를 여는 병원
- 세계 의료의 리더를 양성하는 병원
- 의료선진화를 추구하는 정책협력병원

*Beyond*  
**Excellence**  
탁월함, 그 이상으로

의료의 내일, 국민과 함께

서울대학교병원이 걸어온 길은 대한민국 의료의 역사가 되고 있습니다



### 서울대학교병원그룹

서울대학교병원은 1885년 제중원의 정신을 계승하여 국가중앙병원의 소임을 충실히 수행하며 대한민국 의료를 선도해왔습니다.

**슬로건 SLOGAN** Beyond Excellence - 탁월함, 그 이상으로



**미션 MISSION** 세계 최고의 교육, 연구, 진료를 통하여 인류가 건강하고 행복한 삶을 누릴 수 있도록 한다.

**비전 VISION** One SNUH Network - 미래의료를 개척하는 국민의 병원

- 영역별 비전
- 진료: 미래 의료의 기준
- 교육: 글로벌 리더의 캠퍼스
- 연구: 첨단 연구의 허브
- 공공의료: 국민 건강의 희망
- 조직문화: 꿈을 이루는 일터

**핵심가치 CORE VALUE**

- 최고 지향
- 환자 중심
- 인재 양성
- 혁신 추구
- 사회 공헌
- 상호 존중

### 병원장 인사말



서울대학교병원은 1885년 제중원이 설립된 이후 지금까지, 인술제중(仁術濟衆)의 정신을 바탕으로 우리나라의 료의 역사를 만들어 왔습니다. 그리고 이제 한 단계 더 도약해, 미래병원으로 나아가고자 합니다.

국가중앙병원으로서 예측하기 어려운 국가 재난에 대비하고, 빠르게 변화하는 사회와 의료 환경에 맞춰 새로운 미래 의료서비스를 설계하고 이끌어 나가겠습니다.

4차 산업혁명의 시대, 서울대학교병원이 보유한 최고의 의료기술과 디지털헬스를 접목하여 상상 속에서만 존재하던 미래의료 서비스를 실현하겠습니다.

서울대학교병원 네트워크를 더욱 강화하는 한편, 각 병원의 진료 특성화에 따른 역할 분담을 통해 국민 건강을 수호하겠습니다. 또한 정부와 함께 새로운 공공의료체계 마련을 위해 힘쓸 것입니다. 서울대학교병원 네트워크와 전국 공공네트워크를 연계한 미래 의료시스템을 완성하겠습니다.

대한민국 의료의 중심을 지켜온 서울대학교병원이 미래 의료를 선도하는 세계 최고의 병원으로 나아가는 길에 많은 관심과 응원을 보내주시기를 바랍니다.

서울대학교병원장 백남종

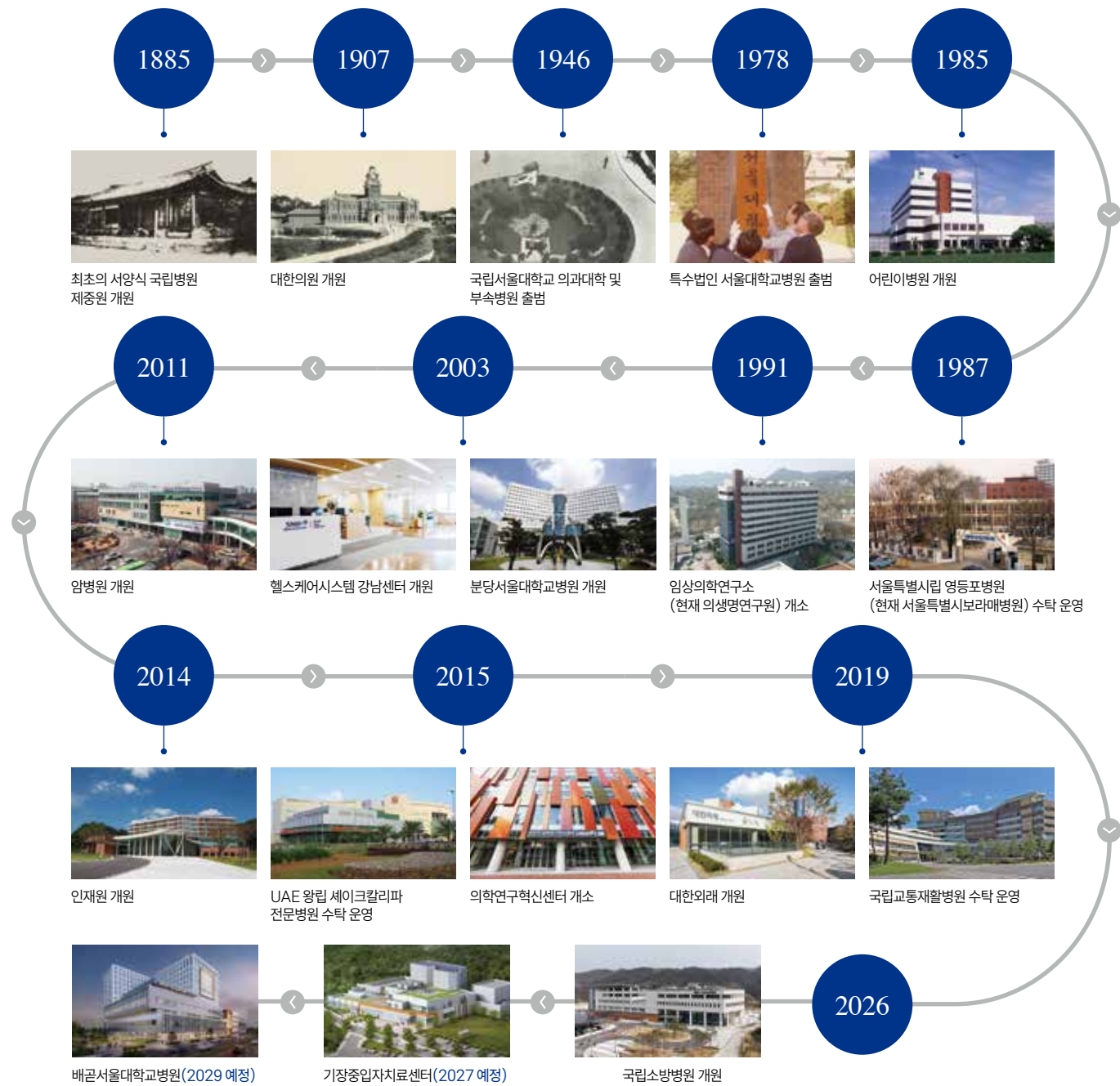


# SEOUL NATIONAL UNIVERSITY HOSPITAL



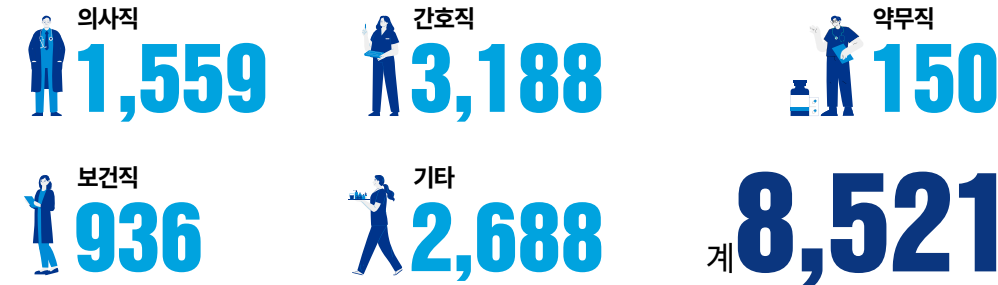
### SNUH HISTORY

국가중앙병원으로서  
이 땅의 건강한 내일을 만들어가다



### 병원 현황(2025)

#### 인원현황



#### 병상현황



구분	본원	어린이병원	암병원	계
일반병상	1,130	260	46	1,436
특수병상	23	6	-	29
중환자실	106	24	-	130
신생아중환자실	-	40	-	40
<b>계</b>	<b>1,259</b>	<b>330</b>	<b>46</b>	<b>1,635</b>

\*일반병상: 일반입원실, 정신과폐쇄  
\*특수병상: 무균치료실, 격리병실

#### 환자수 현황



구분	본원	어린이병원	암병원	계
외래환자	1,316,092	274,932	486,455	2,077,479
입원환자	335,384	91,063	1,551	427,998

#### 수술 및 검사 실적현황



구분	본원	어린이병원	암병원	계
수술건수	25,664	7,677	-	33,341
영상의학 검사	1,003,555	275,420	327,427	1,606,402
방사선 치료	70,864	-	-	70,864

### 연구 성과(병원 및 의과대학)

#### 서울대학교 의과대학 및 서울대병원 SCI 논문 실적

2014	2015	2016	2017	2018	2019	2020	2021	2022	2023	2024
2,493	2,747	2,928	2,979	2,986	3,024	3,350	3,777	3,413	<b>3,111</b>	<b>3,181</b>

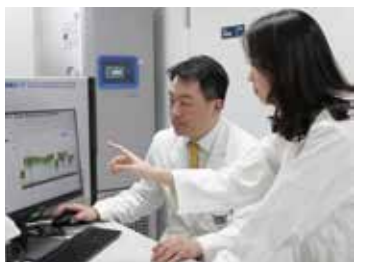
#### 서울대학교 의과대학 및 서울대병원 IF 10 이상 논문 실적

2014	2015	2016	2017	2018	2019	2020	2021	2022	2023	2024
91	88	123	141	158	169	206	328	344	370	<b>354</b>

#### 연구비 및 연구 과제 실적

(단위: 백만 원, 건)

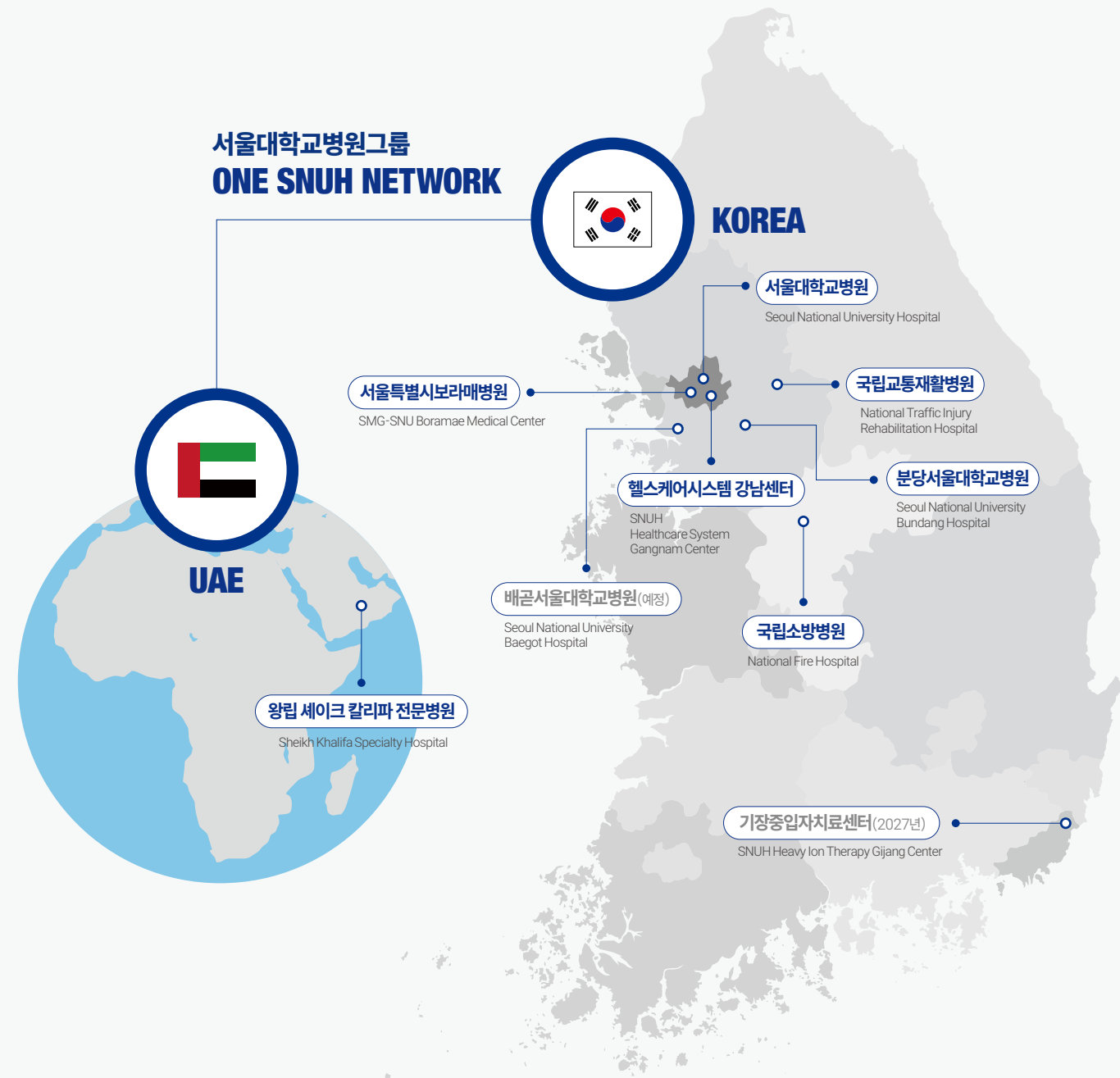
연도	구분	원내	정부	위탁	계
2014	연구비	3,557	30,432	44,606	78,595
	과제 수	145	238	565	948
2015	연구비	3,448	35,856	46,542	85,846
	과제 수	173	254	508	935
2016	연구비	5,135	37,166	47,867	90,168
	과제 수	175	270	514	959
2017	연구비	3,361	39,061	51,690	94,112
	과제 수	152	367	642	1,161
2018	연구비	3,308	42,653	64,860	110,821
	과제 수	151	306	551	1,008
2019	연구비	3,451	61,004	64,500	128,955
	과제 수	152	367	642	1,161
2020	연구비	4,712	57,890	69,125	131,727
	과제 수	210	426	650	1,286
2021	연구비	5,396	66,368	95,089	166,853
	과제 수	223	453	829	1,505
2022	연구비	5,463	63,722	80,455	149,640
	과제 수	219	432	711	1,362
2023	연구비	5,422	71,839	70,308	147,569
	과제 수	213	480	705	1,398
2024	연구비	<b>4,927</b>	<b>93,522</b>	<b>94,985</b>	<b>193,434</b>
	과제 수	<b>164</b>	<b>469</b>	<b>756</b>	<b>1,389</b>
2025	연구비	<b>6,240</b>	<b>101,460</b>	<b>93,242</b>	<b>200,942</b>
	과제 수	<b>191</b>	<b>468</b>	<b>731</b>	<b>1,390</b>



의료 네트워크

유기적 네트워크 시스템으로  
첨단 의료를 이끈다.

SNUH MEDICAL NETWORK



본원 어린이병원 | 암병원 | 의생명연구원



어린이병원

1985년 개원한 서울대학교어린이병원은 우수한 의료진과 세계적 수준의 시설, 첨단 전문 장비를 갖춘 국내 최초이자 최고의 어린이 전문병원입니다. 소아암 등 중증 희귀난치질환의 최신 치료법은 물론, 풍부한 임상 경험을 바탕으로 소아질환 진료의 새로운 표준을 제시함으로써 세계 최고 수준의 의료 서비스를 펼쳐가고 있습니다. 또한 단순 진료 기능을 넘어 어린이병원학교, 소아 재택의료, 소아 완화의료 및 중증아동 돌봄센터 등의 운영을 통해 소아질환으로 인해 발생하는 다양한 교육·가정·사회 문제를 해결하기 위해 새로운 영역을 개척해 나가고 있습니다. 또한 보건복지부 지정 '어린이 공공전문진료센터' 및 '소아전문응급의료센터'를 운영하며, 중증·응급 소아 진료의 공공적 책임을 수행하고 있습니다.



암병원

암정복을 위한 Your FIRST Hospital  
모든 생명을 최고의 가치로 여기는 마음과 앞선 의료기술로 대한민국 의료계를 이끌어 온 서울대학교병원이 만든, 암정복의 글로벌 리더 서울대학교암병원. 인술을 펼치는 암 전문 의료진, 최첨단 의료시스템, 그리고 세계적 수준의 연구능력으로 암정복의 FIRST Hospital이 되겠습니다.



의생명연구원

의생명연구원은 국가중앙병원인 서울대학교병원의 교육, 연구, 진료의 기능 중 연구기능 수행을 위해 1991년 개소하였습니다. 국제적인 수준의 체계적이고 조직적인 연구활동을 통해 의생명 분야의 수준을 높이고 나아가서는 국공립 및 민간 연구소와의 공동연구를 활성화함으로써 의학발전과 국민 보건 향상, 경제 발전에 기여하고 있습니다.

분당서울대학교병원 | 서울특별시보라매병원 | 헬스케어시스템 강남센터



분당서울대학교병원

분당서울대학교병원은 2003년 세계적으로 유례없는 Full-Digital 병원으로 출범, 의료계에 디지털 바람을 일으키며 단기간에 한국을 대표하는 병원으로 성장했습니다. 사우디, UAE를 비롯해 의료 IT 본고장인 미국과 일본에까지 의료정보시스템을 수출하여 소프트웨어 강국으로서의 저력을 세계에 알리고 있습니다. 국내 최초로 병원이 주도하고 산업-학교-연구-지자체가 연계하는 융복합 연구단지 헬스케어혁신파크를 설립하고, 2025년 연구중심병원 인증을 획득하여 보건의료 R&D 거점으로서의 기능을 이끌고 있습니다. 수도권 전역의 감염병 대응 컨트롤타워로 활약할 '수도권 감염병전문병원'으로 지정받아 구축사업을 본격 추진 중으로 감염병 재난에 대비하는 핵심 인프라를 구축할 예정입니다.



서울특별시보라매병원

서울특별시보라매병원은 1987년부터 서울대학교병원이 수탁 운영하고 있으며, 서울대학교병원의 수준 높은 의료진이 모든 서울시민에게 최상의 보건의료 서비스를 제공하고 있습니다. 아울러 중증진료 역량 강화와 안심호흡기전문센터 건립, 공공의료 전달체계 개선 등 중장기 발전 과제를 성실히 수행함으로써 지속적인 성장과 발전에 매진하고 있습니다. 수준 높은 의료의 질을 바탕으로 공공의료의 새로운 모델을 제시하며 대한민국의 공공 의료의 선도를 선도하고 있습니다.



헬스케어시스템 강남센터

헬스케어시스템 강남센터는 2003년 서울대학교병원의 진단 노하우와 우수한 교수진, 검증된 병원정보시스템을 기반으로 개원한 건강검진 전문기관입니다. 풍부한 임상 경험과 체계적으로 관리해 온 검진 데이터를 바탕으로 개인 특성을 반영한 맞춤형 건강검진 프로그램을 운영하고 있으며, 스마트 검진시스템을 적용하여 효율성과 신뢰도를 높이고 있습니다. 또한 평생 건강관리 클리닉을 통해 검진 이후 관리까지 연계함으로써 예방의학 중심 건강관리 서비스를 제공하고 있습니다.

의료 네트워크

국립교통재활병원 | 국립소방병원 | 기장중입자치료센터



**국립교통재활병원**

국립교통재활병원은 2014년 국토교통부가 설립하고, 2019년부터 서울대학교병원이 위탁 운영하는 교통사고 및 중증외상 재활 전문 공공의료기관입니다. 뇌 손상·척수 손상·근골격 손상 등 장애 유형별 외상 및 회복기 전문 재활진료를 시행하며, 웨어러블 보행 로봇과 수중치료 등 첨단 재활 인프라를 바탕으로 전담 치료사와 1:1 맞춤형 재활치료를 제공하고 있습니다. 특히, 국내에서 유일하게 '자동차보험 재활 시범 수가'와 '산업재해보상보험 시범 재활 수가'를 모두 적용받고 있어 경제적 부담은 덜고 높은 수준의 전문 재활치료를 집중적으로 받으실 수 있습니다. 아울러 산하 교통재활연구소를 통해 손상과 장애, 재활치료에 대한 기초·정책 연구를 지속적으로 수행하며 재활 의료 발전에 기여하고 있습니다.



**국립소방병원**

소방공무원과 지역주민의 의료 안전망을 강화하기 위하여 충북혁신도시에 건립된 국립소방병원은 화상, 근골격·재활, 정신건강 등 소방공무원의 다빈도 질환의 전문 치료를 비롯해 소방의학 분야의 연구를 선도하고, 지역 거점 의료기관의 역할을 수행할 것입니다.



**기장중입자치료센터(2027 예정)**

서울대학교병원은 총 3천여억 원 규모의 사업으로 부산 기장군에 최첨단 암 치료용 중입자가속기를 구축합니다.

중입자치료는 중입자가속기를 활용하여 탄소입자를 빛의 속도의 70%까지 가속해 최대 체내 30cm 깊이의 암세포를 제거하는 차세대 암 치료 기술입니다. 방사선 부작용을 감소시키고, 생존율은 향상시킬 수 있는 것은 물론 난치성 암종에 대한 치료 효과를 기대할 수 있습니다. 앞으로 서울대학교병원은 기장중입자치료센터를 통해 중입자치료 및 관련 분야 연구를 선도할 것입니다.

UAE 왕립 셰이크 칼리파 전문병원 | 배곧서울대학교병원



**UAE 왕립 셰이크 칼리파 전문병원**

서울대학교병원은 2014년 아랍에미리트 정부와 셰이크 칼리파 전문병원(SKSH) 수탁운영 계약을 체결했습니다. 국내 의료기관의 해외 종합병원 수탁운영은 최초이며 서울대학교병원이 그 첫걸음을 내디뎠습니다. 서울대학교병원에서 파견된 우수 의료인력과 전문화된 시스템은 선진 의료기술의 혜택을 받고자 해외로 떠났던 많은 아랍에미리트 국민들에게 자국에서 치료해도 된다는 믿음을 주었습니다. 서울대학교병원은 2024년 SKSH 위탁운영 재계약을 성공적으로 체결하여 10년 넘게 안정적으로 병원을 운영하고 있습니다. 또한, 심장·뇌혈관·암 3대 전문센터를 중심으로 차별화된 진료 역량을 강화해 왔으며, 그 결과 지역사회에서 신뢰받는 의료기관으로서 입지를 확고히 하고 있습니다.



**배곧서울대학교병원(2029 예정)**

경기도 시흥시에 건립되는 배곧서울대학교병원은 지하 1층부터 지상 12층까지 총 800병상 규모로 조성되는, 진료와 연구가 조화를 이루는 융·복합 병원입니다.

배곧서울대학교병원은 경기 서남권의 공공의료 거점으로서 지역 의료 인프라를 확충하고 중증·희귀질환 진료를 책임지며, 국가중앙병원의 사명을 수행하고자 합니다. 나아가 서울대학교병원그룹의 진료·연구·교육 역량을 집약한 핵심 허브로서 융·복합 의학 연구를 선도하고, 국가 미래를 책임질 전문 의료 인력을 양성하는 거점으로 거듭날 예정입니다. 특히, 인공 바이오 특화단지과 연계한 '광역연계형 메가 바이오 클러스터'의 핵심 중추로서 글로벌 바이오산업의 성장을 견인하고, 대한민국 미래 의학의 새로운 지평을 열어갈 것입니다.

### 공공의료

### PUBLIC MEDICINE

공공부문 지역을 잇고,  
가족의 삶을 지켜 국민의 삶을 책임지다.



소아 환자, 가족의 삶까지  
통합하여 보살피다.

#### 넥슨어린이통합케어센터

의학의 발달로 생존율은 높아졌으나 인공호흡기 등 의료 의존상태로 퇴원하는 고위험 소아 환자로 인해 많은 가정이 간병 부담으로 가족활동, 경제활동에 어려움을 겪고 있습니다. 넥슨어린이통합케어센터는 넥슨재단과 보건복지부, 서울대학교병원이 협력하여 이런 가정에 도움이 되고자 만든, 어린이를 위한 국내 최초의 독립형 단기 돌봄센터입니다. 서울대학교 어린이병원 전문 의료진이 아이 곁에서 보호자를 대신해 아이에게 가장 적합한 돌봄과 간호를 제공합니다. 또한 소아청소년과 전문의들이 24시간 상주하며 아이의 상태를 확인하고, 가정과 같은 편안함과 더불어 놀이치료, 음악치료, 미술치료 등 여러 가지 프로그램으로 정서적인 안정과 특별한 경험을 선사합니다.

지역 네트워크와 협력하여,  
희귀질환자 의료접근성을 확대하다.

#### 희귀질환센터

희귀질환은 약 8,000여 종으로 종류가 다양하고 임상 증상도 매우 복잡해 진단이 어려운 경우가 많습니다. 희귀질환센터는 각 분야 전문 의료진의 협진으로 구성된 다학제 특수 클리닉 운영과 최첨단 진단·치료 기술 도입 및 개발을 통해 희귀질환 진료와 연구를 선도하고 있습니다.

보건복지부 지정 '권역별 거점센터 운영사업 : 중앙지원센터'로서 전국의 11개 희귀질환 거점센터와 네트워크를 구축해 국내 희귀질환의 진료 역량을 강화하고 양질의 의료서비스를 확대해 나가고 있습니다.



전국 <b>11</b> 개	본원 및 암병원 <b>40</b> 개	어린이 병원 <b>38</b> 개
희귀질환 거점센터와 네트워크 구축	성인클리닉 운영	소아클리닉 운영

### 서울대학교병원 발전후원회

대한민국 미래의료의 길을  
함께 만들어 가다.

#### 서울대학교병원 발전후원회

서울대학교병원은 후원자분들의 소중한 나눔으로 국가중앙병원으로서 인술제중의 정신을 실천하고, 의학 분야의 경쟁력을 키우며 교육, 연구, 진료 분야에서 세계 최고 병원으로 미래의료를 선도합니다.



**발전기금**  
다음 세대를 위한 아름다운 나눔



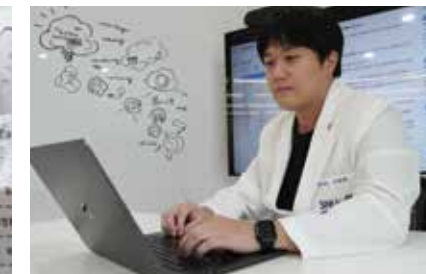
**연구기금**  
미래의학을 선도하는 글로벌 리더



**진료환경개선기금**  
최적화된 진료를 위한 노력



**저소득층 환자 후원기금**  
소외된 이들을 향한 따뜻한 손길



**기타 특정목적기금**  
우리 모두가 함께하는 건강한 사회



서울대학교병원 발전후원회 후원문의 | 02-2072-1004



**SNUH** 서울대학교병원

03080 서울특별시 종로구 대학로 101(연건동, 서울대학교병원)

TEL. 1588-5700

<https://www.snuh.org>

